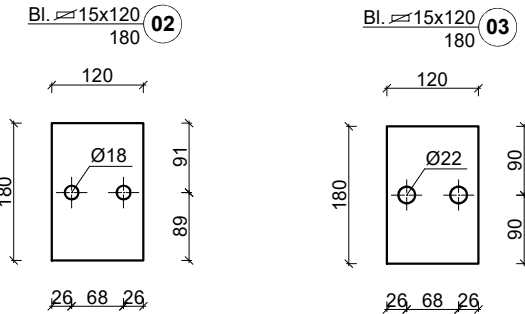
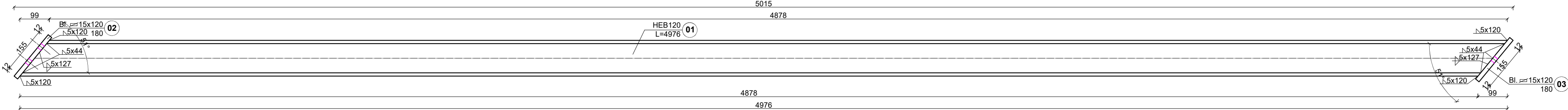
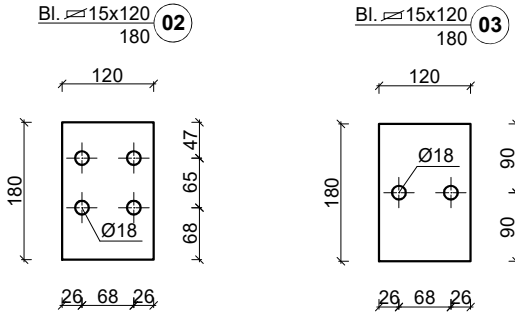


Sężenie St18
ilość - 2
stal S355
śruby M16-10.9
liczba elementów nr1-2szt.
liczba elementów nr2-2szt.
liczba elementów nr3-2szt.

ZBIORCZE ZESTAWIENIE STALI

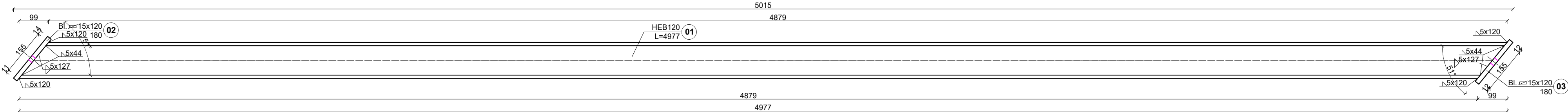
| Lp. | Nazwa | Długość (m) | Ilość (szt.) | Łączna długość (m) | Ciężar (kg/m) | Ciężar (kg/m2) | Łączny ciężar (kg) |
|--------------------|--------|-------------|--------------|--------------------|---------------|----------------|--------------------|
| 1 | HEB120 | 4,976 | 2 | 9,952 | 26,70 | | 265,7 |
| 2 | 15x120 | 0,180 | 2 | 0,360 | | 117,8 | 5,1 |
| 3 | 15x120 | 0,180 | 2 | 0,360 | | 117,8 | 5,1 |
| ŁĄCZNY CIĘŻAR (kg) | | | | | | | 275,9 |



Sężenie St19
ilość - 1
stal S355
śruby M16-10.9
śruby M20-10.9
liczba elementów nr1-1szt.
liczba elementów nr2-1szt.
liczba elementów nr3-1szt.

ZBIORCZE ZESTAWIENIE STALI

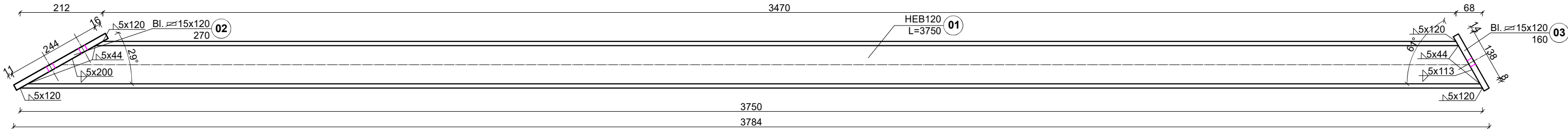
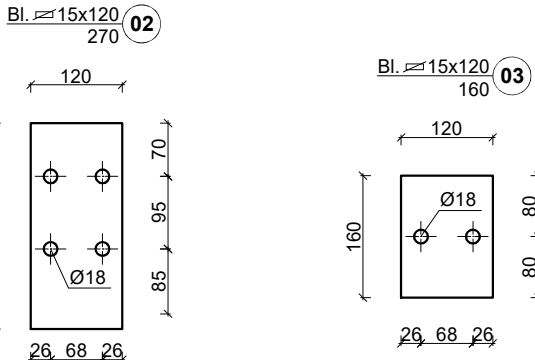
| Lp. | Nazwa | Długość (m) | Ilość (szt.) | Łączna długość (m) | Ciężar (kg/m) | Ciężar (kg/m2) | Łączny ciężar (kg) |
|--------------------|--------|-------------|--------------|--------------------|---------------|----------------|--------------------|
| 1 | HEB120 | 4,977 | 1 | 4,977 | 26,70 | | 132,9 |
| 2 | 15x120 | 0,180 | 1 | 0,180 | | 117,8 | 2,5 |
| 3 | 15x120 | 0,180 | 1 | 0,180 | | 117,8 | 2,5 |
| ŁĄCZNY CIĘŻAR (kg) | | | | | | | 137,9 |



Stężenie St20
ilość - 2
stal S355
śruby M16-10.9
liczba elementów nr1-2szt.
liczba elementów nr2-2szt.
liczba elementów nr3-2szt.

ZBIORCZE ZESTAWIENIE STALI

| Lp. | Nazwa | Długość (m) | Ilość (szt.) | Łączna długość (m) | Ciężar (kg/m) | Ciężar (kg/m2) | Łączny ciężar (kg) |
|--------------------|--------|-------------|--------------|--------------------|---------------|----------------|--------------------|
| 1 | HEB120 | 3,750 | 2 | 7,500 | 26,70 | | 200,3 |
| 2 | 15x120 | 0,270 | 2 | 0,540 | | 117,8 | 7,6 |
| 3 | 15x120 | 0,160 | 2 | 0,320 | | 117,8 | 4,5 |
| ŁĄCZNY CIĘŻAR (kg) | | | | | | | 212,4 |



INWESTOR

Łużyckie Centrum Recyklingu Sp. z o.o.
Marszów 50A, 68-200 Żary
KRS: 0000297754

NAZWA INWESTYCJI

Nadbudowa i przebudowa budynku biurowego
Łużyckiego Centrum Recyklingu Sp. z o. o.,
z niezbędną infrastrukturą techniczną
i zagospodarowaniem terenu
Kategoria obiektu budowlanego XVI

OBIEKT

BUDYNEK BIUROWY

ADRES BUD

Marszów 50A, 68-200 Żary
dz. nr 175/1 obręb 0013 Marszów
jednostka ewidencyjna 081110_2 Żary - Gmina
powiat żarski, województwo lubuskie

PROJEKTANT

mgr inż.
Maciej Jans

UPRAWNIENIA

LBS/0014/PBKb/19
w specjalności:
konstrukcyjno -
budowlanej

PODPIS

SPRAWDZAJĄCY

mgr inż.
Maciej Marciniak

UPRAWNIENIA

LBS/0043/PWOK/10
w specjalności:
konstrukcyjno -
budowlanej

PODPIS

NAZWA RYSUNKU

Stężenie St18
Stężenie St19
Stężenie St20

DATA

04.03.2025

SKALA

1:10

BRANŻA

KONSTR.

Nr rys.

PT-K-1.115

STRONA

130

PROJEKAD NR SERWISJNY: AXOPK80DNZ